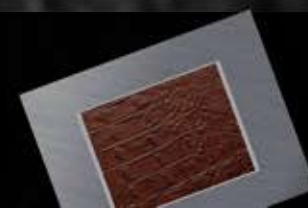


LELEDO **LEDERBODEN
MANUFAKTUR**
**AMBACHTELIJKE
LEDEREN VLOEREN**
**LEATHERFLOORING
MANUFACTORY**
**MANUFACTURE DE
REVÊTEMENTS DE SOL EN CUIR**



LEDERBODEN UND LEDERWAND
LEATHER FLOOR AND LEATHER WALLCOVERING
LEDEREN VLOER EN LEDEREN WANDBEKLEDING
REVÊTEMENT DE SOL EN CUIR ET MURAL EN CUIR

 LEDERBODEN-MANUFAKTUR.DE
 LEATHER-FLOORING-MANUFACTORY.COM
 AMBACHTELIJKE-LEDERENVLOEREN.NL
 AMBACHTELIJKE-LEDERENVLOEREN.BE
 MANUFACTURE-DE-REVETMENTS-DE-SOL-EN-CUIR.FR





F FINE USED - FLOOR & COUNTER



S SOFT TOUCH - 3D WALL



S SOFT TOUCH - FLOOR & WALL



D DURABLE II - FLOOR



V VELOUR | SUEDE COMBINATION



I IMPERIAL - FLOOR & WALL



V VELOUR | SUEDE - FLOOR



Wir verwenden nur
echtes Voll-Leder

**

We only use
genuine leather

**

Wij werken uitsluitend
met echt rondsleder.

**


On n'utilise que du
cuir véritable

LEDERBODEN UND LEDERWAND


LEATHER FLOOR AND LEATHER WALLCOVERING


LEDEREN VLOER EN LEDEREN WAND

REVÊTEMENT DE SOL EN CUIR ET MURAL EN CUIR

 Leder ist ein Naturprodukt und muss auch so verarbeitet sein und weiterverarbeitet werden. Wir als Produzent von Lederboden und Lederwandbelägen halten diesen Grundsatz seit Jahren ein. Zu unseren Kunden weltweit zählen Architekten, Innenarchitekten, Raumausstatter, Händler und Privat. Wir fertigen jede Lederfliese für den Boden und jede Lederfliese für die Wand von Hand - Wir produzieren also in echter Handarbeit und Made in Germany!

 Leather is a natural product and has to be manufactured like that. We as producers of leather flooring and leather wall-covering have followed this rule for more than 10 years. Our customers all over the world are architects, interior designers and decorators, salespersons and private persons. We manufacture every leather tile for floorings and wall-coverings by hand - using a special cut for perfect and clean joints. We manufacture in real handwork - made in Germany!

 Leder is een natuurproduct en moet ook als zodanig worden bewerkt en verwerkt. Wij als producent van lederen vloeren en wandbekledingen koesteren dit al jaren lang. Tot onze klanten wereldwijd behoren architecten, binnenhuisarchitecten, interieurbouwers, handelaren en particulieren. We produceren handmatig alle vloertegels en wandbekleding en zijn dus een echt ambachtelijk bedrijf, Made in Germany!

 Le cuir est un produit naturel et il faut qu'on le traite et transforme de cette manière. En tant que producteur de sols et de revêtements de mur en cuir, nous respectons ce principe depuis des années. Nos clients dans le monde entier comprennent des architectes, des architectes d'intérieur, des designers d'intérieur, des décorateurs d'intérieur ainsi que des détaillants et des particuliers. Nous fabriquons à la main chaque carreau de cuir pour le sol et chaque carreau de cuir pour le mur - nous produisons donc à la main et Made in Germany!



JEDER LEDERBODEN - JEDE LEDERWAND IST EIN UNIKAT
EVERY LEATHER FLOOR AND WALL IS UNIQUE
ELKE LEDEREN VLOER EN WAND IS UNIEK
CHAQUE SOL EN CUIR - CHAQUE MUR EN CUIR EST UNE PIÈCE UNIQUE

HANDMADE IN GERMANY





Geeignet für:
ALLE WOHNBEREICHE
VERKAUFSFLÄCHE
BÜRO
HOTELLERIE
GASTRONOMIE
YACHT UND AIRCRAFT

Suitable for:
EVERY ROOM IN THE HOUSE
SHOPS
OFFICES
HOTELS
RESTAURANTS
YACHTS AND PLANES

Geschikt voor:
ALLE WONINGVERTREKKEN
WINKELS
KANTOREN
HOTELS
RESTAURANTS
BOTEN EN VLIEGTUIGEN

Convient pour:
toutes les zones d'habitation
Superficie de vente
Bureau
Hôtellerie
Gastronomie
Yacht et aircraft



Lederboden, das ist Extravagance in Vollendung.
Leder auf dem Boden wirkt und ist exklusiv.



Leather floor, that's extravagance in perfection.
Leather on the floor acts and is exclusive.



Een Lederen vloer, dat is extravagant in vol ornaat.
Leder op de vloer werkt en is exclusief.



Le sol en cuir, c'est l'extravagance en pleine forme.
Le cuir par terre rends bien et est raffiné.



8 KOLLEKTIONEN
mit unterschiedlicher
Haptik und Patina

8 COLLECTIONS
with different
sheen and finishes

8 COLLECTIES
met verschillende
uitstraling en patina

8 COLLECTIONS
avec différents
haptiques et patine

LEDERBODEN
LEATHER FLOOR
LEDEREN VLOER
REVÊTEMENT DE SOL EN CUIR



Geeignet für:
ALLE WOHNBEREICHE
VERKAUFSFLÄCHE
BÜRO
HOTELLERIE
GASTRONOMIE
YACHT UND AIRCRAFT

Suitable for:
EVERY ROOM IN THE HOUSE
SHOPS
OFFICES
HOTELS
RESTAURANTS
YACHTS AND PLANES

Geschikt voor:
ALLE WONINGVERTREKKEN
WINKELS
KANTOREN
HOTELS
RESTAURANTS
BOTEN EN VLIEGTUIGEN

Convient pour:
toutes les zones d'habitation
Superficie de vente
Bureau
Hôtellerie
Gastronomie
Yacht et aircraft



Ästhetisch, zeitgemäße Architektur.
Wandpaneelen im Lederdesign setzen elementare Attribute.



Aesthetic, contemporary architecture.
Wall panels in leather design set elementary attributes.



Esthetisch, hedendaagse architectuur.
Design lederen wandpanelen zijn elementaire onderdelen.



L'esthétique, l'architecture contemporaine. Cuir véritable (cuir pleine) sur le mur définit des attributs élémentaires.



LEDERBWAND
LEATHER WALLCOVERING
LEDEREN WANDBEKLEDING
MURAL EN CUIR

8 KOLLEKTIONEN
mit unterschiedlicher
Haptik und Patina
8 COLLECTIONS
with different
sheen and finishes

8 COLLECTIES
met verschillende
uitstraling en patina
8 COLLECTIONS
avec différents
haptiques et patine

EINE EIGENE ART ZU DENKEN.

CREATE YOUR OWN DESIGN.

EEN EIGEN ONTWERP TE BEDENKEN.

UNE FAÇON PERSONELLE DE PENSER.

Top modernes Design,
schlichte Formen,
Exklusivität in Vollendung,
natürliche Schönheit.

Modern top design,
good sizes,
exclusivity in perfection,
natural beauty.

Modern top ontwerp,
goede vormen,
Exclusiviteit in vol ornaat,
natuurlijke schoonheid.

Un désign moderne
ainsi que des formes sobre.
Raffinement dans l'accomplissement,
la beauté naturelle.



Die individuelle Fertigung von Lederböden und Lederwandbelägen ist unsere Stärke. Unsere Lederböden bieten ebenfalls vielfältige Kombinationsmöglichkeiten mit Parkett, Metall oder anderen Materialien. Lederböden verleihen durch ihre Elastizität ein einzigartiges Laufgefühl, garantieren eine optimale Hautverträglichkeit und sind leicht zu reinigen



Producing the leather floors and wall covering by ourselves is our strength. You can combine our leather floors with many other products like parquet, metal and other materials. The suppleness of a leather floor gives you a special feeling while walking on it, guarantees a full tolerance on the skin and is easy to clean.




Het in eigen beheer produceren van de lederen vloeren en wanden is onze kracht. Onze lederen vloeren bieden ook veel combinatiemogelijkheden met parket, metaal of andere materialen. Lederen vloeren geven door haar souplesse een buitengewone loopervaring, garanderen een optimaal contactgevoel en zijn eenvoudig te reinigen.




La fabrication individuelle de sols et de revêtements de mur en cuir est notre point fort. Nos sols en cuir offrent également de nombreuses possibilités de combinaison avec du parquet, du métal ou d'autres matériaux. Par leur élasticité, les sols en cuir donnent une sensation de course unique, garantissent une tolérance optimale à la peau et sont faciles à nettoyer.

 Klassisch elegant mit Leder. Bars und Theken für Hotellerie, Gastronomie und Büros und Gewerbe.

 Classically elegant with leather. Bars and counters for hotels, gastronomy and offices and businesses.

 Klassiek elegant met leder. Bars en recepties voor hotels, restaurants, kantoren en bedrijven.

 Classiquement élégant avec du cuir. Bars et comptoirs pour l'hôtellerie, la gastronomie et les bureaux et les métiers.

Wir produzieren 2 Varianten Leder für Bars & Theken:

- Vollleder Leder für Bars & Theken ca. 2-3 mm
- SOFT TOUCH Leder oder Velourleder, ca. 1-2 mm, angepasst in verschiedenen Farben, Ausführungen und Oberflächen

We produce 2 variants of leather for bars & counters:

- Full grain leathers approx 2-3 mm
- SOFT TOUCH leather or suede, from about 1-2 mm, adapted in different colors, executions and surfaces.

Wij produceren 2 varianten voor bars en recepties:

- Volnerf lederen vloeren, ca 2 – 3 mm
- SOFT TOUCH echt leder in een dikte van 1 tot 2 mm, verkrijgbaar in verschillende kleuren en uitvoeringen.

Nous produisons 2 variantes de cuir pour bars & comptoirs:

- Cuir pleine pour bars & comptoirs environ 2 à 3 mm
- SOFT TOUCH cuir ou cuir de velours, environ 1-2 mm, adapté en différentes couleurs, modèles et surfaces





-  Kaminverkleidung mit Leder. Das optische High-light für den Mittelpunkt im Raum.
-  Fireplace cover with leather. The visual highlight for the center in the room.
-  Uw schoorsteen met leder bekleden. De eyecatcher voor het middelpunt in de kamer.
-  Revêtement de cheminée en cuir. Le point culminant visuel pour le centre de la pièce.

Wir produzieren 2 varianten voor schoorstenen:

- Volnerf lederen vloeren, ca 2 – 3 mm
- SOFT TOUCH echt leder in een dikte van 1 tot 2 mm, verkrijgbaar in verschillende kleuren en uitvoeringen.

Wir produzieren 2 Varianten Leder für Kamine:

- Vollleder Leder für Kamine ca. 2-3 mm
 - SOFT TOUCH Leder oder Velourleder, ca. 1-2 mm, angepasst in verschiedenen Farben, Ausführungen und Oberflächen
- Nous produisons 2 variantes de cuir pour les cheminées:**
- Cuir pleine pour cheminées environ 2-3 mm
 - SOFT TOUCH Cuir ou cuir de velours, environ 1-2 mm, adapté en différentes couleurs, modèles et surfaces

We produce 2 variants of leather for fireplaces:

- Full grain leathers approx 2-3 mm
- SOFT TOUCH leather or suede, from about 1-2 mm adapted in different colors, executions and surfaces.





Formvollendet-Küchen, Türen und Tische mit Leder in den verschiedensten Ausführungen.



Perfectly designed kitchens, doors and tables with leather in various designs.



De finishing-touch voor keukens, deuren en tafels met leder bekleed in verschillende uitvoeringen.



Fini de forme – Cuisines, portes et tables en cuir dans différentes modèles.

Wir produzieren 2 Varianten Leder für Küchen & Tische:

- Vollleder Leder für Küchen & Tische ca. 2-3 mm
- SOFT TOUCH Leder oder Velourleder, ca. 1-2 mm, angepasst in verschiedenen Farben, Ausführungen und Oberflächen

We produce 2 variants of leather for kitchen & tables:

- Full grain leathers approx 2-3 mm
- SOFT TOUCH leather or suede, from about 1-2 mm, adapted in different colors, executions and surfaces.

Wij produceren 2 varianten voor keukens en tafels:

- Volnerf lederen vloeren, ca 2 – 3 mm
- SOFT TOUCH echt leder in een dikte van 1 tot 2 mm, verkrijgbaar in verschillende kleuren en uitvoeringen.

Nous produisons 2 variantes de cuir pour les cuisines et les tables:

- Cuir pleine pour les cuisines et les tables environ 2-3 mm
- SOFT TOUCH Cuir ou cuir de velours, environ 1-2 mm, adapté en différentes couleurs, modèles et surfaces



Wir produzieren 2 Varianten für Treppen:

- Vollleder Leder für Treppen ca. 2-3 mm
- SOFT TOUCH Leder oder Velourleder, ca. 1-2 mm, angepasst in verschiedenen Farben, Ausführungen und Oberflächen

We produce 2 variants of leather for stairs:

- Full grain leathers approx 2-3 mm
- SOFT TOUCH leather or suede, from about 1-2 mm available in different colors and tops.

Wij produceren 2 varianten voor trappen:

- Volnerf lederen vloeren voor trappen, ca 2 – 3 mm
- SOFT TOUCH echt leder en suède in een dikte van 1 tot 2 mm, verkrijgbaar in verschillende kleuren en uitvoeringen.

Nous produisons 2 variantes de sol en cuir pour les escaliers:

- Cuir pleine, environ 2-3 mm
- SOFT TOUCH Cuir ou cuir de velours, environ 6 mm, adapté au liège ou au feutrine.



Individuelles Design aus Leder für „Alte“ und neue Treppen. In Vollleder und Velourleder.



Individual leather design for „old“ and new stairs. In full grain leather or suede.

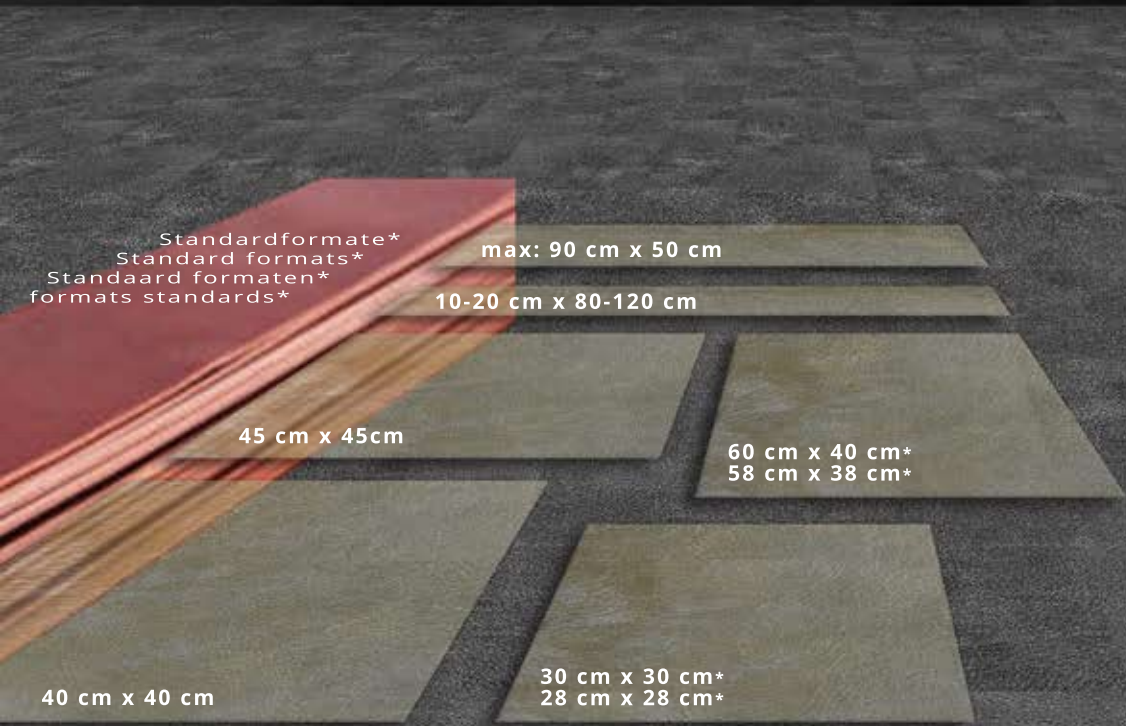


Exclusief design van leder voor oude en nieuwe trappen. In volnerf leder of suède.



Design personnalisé en cuir pour les << anciens >> et les nouveaux escaliers. En cuir pleine et en cuir de velours.





Standardformate*
Standard formats*
Standaard formaten*
formats standards*

max: 90 cm x 50 cm

10-20 cm x 80-120 cm

45 cm x 45cm

60 cm x 40 cm*
58 cm x 38 cm*

40 cm x 40 cm

30 cm x 30 cm*
28 cm x 28 cm*

*according to collection

Sonderformate für Lederbodenfliesen und Leder Wandpaneelen jederzeit möglich.

Special sizes for leather floor tiles and leather wall panels are possible at any time.

Afwijkende maten voor lederen vloertegels en wandpanelen zijn altijd mogelijk.

Formats spéciaux pour les carreaux de sol en cuir et les panneaux de mur en cuir à toujours possible.

Fragen Sie nach Originalmuster
Ask for original samples
Vraag om een origineel handmonster
Demandez l'échantillon d'origine



SADDLE

WHISKEY

HAVANA

BRONZE

GREY

BELUGA

RED

Optische Beschreibung:
Echtes Rindleder. Durch intensive Nutzung des Lederbodens **STYLE** entsteht eine perfekte Patina mit vielen Schattierungen und Spuren. Das verleiht diesem Lederboden den besonderen Effekt.

Optical description:
Real leather (cowhide). Through intensive use of the **STYLE** leather floor arises a perfect patina with many shades and traces. This gives this leather floor the special effect.

Optische beschrijving:
Echt rondsleder. Door intensief gebruik van de lederen vloer **STYLE** onstaat een perfecte patina met veel kleurschakering en gebruikssporen.

Description visuelle:
Cuir de bovin. L'utilisation intensive du revêtement de sol en cuir **STYLE** crée une patine parfaite avec de nombreuses nuances et traces. C'est ce qui donne à ce sol en cuir son effet particulier.



SANDCASTLE



CAMEL



DARK AMBER



OYSTER



CROCODILE



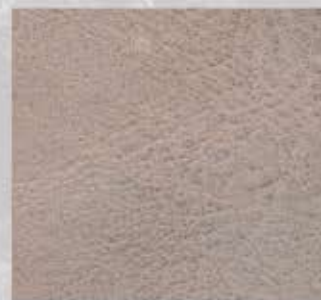
MERLOT



MARLIN BLUE



MIDNIGHT BLACK



MOONSTONE PEARL



ARIZONA SUN



ANTIQUE BROWN



MOONSTONE GREY



STERLING GREY



BLUE GRAPHITE



LIGHT CORAL



GREEN LIGHT

alle Farben auch in
exklusiver Cayman-Optik
all colors also in exclusive
"CAYMAN" optics

alle kleuren ook in
exclusieve "CAYMAN" -
optiek

toutes les couleurs
également dans
l'optique
exclusive "CAYMAN"



Optische Beschreibung:

Echtes Rindleder. Durch intensive Nutzung des Lederbodens **FINE USED** entsteht eine perfekte Patina mit vielen Schattierungen und Spuren. Das verleiht diesem Lederboden den besonderen Effekt.

Optical description:

Real leather (cowhide). Through intensive use of the **FINE USED** leather floor arises a perfect patina with many shades and traces. This gives this leather floor the special effect.

Optische beschrijving:

Echt rondsleder. Door intensief gebruik van de lederen vloer **FINE USED** ontstaat een perfecte patina met veel kleurschakering en gebruikssporen. Dit geeft de lederen vloer een special effect.

Description visuelle:

Cuir de bovin. L'utilisation intensive du revêtement de sol en cuir **FINE USED** crée une patine parfaite avec de nombreuses nuances et traces. C'est ce qui donne à ce sol en cuir son effet particulier.

Optische Beschreibung:

Echtes Rindleder. **VINTAGE** Lederkollektion, oder auch Leder in "Used-Optik" genannt, mit einer außergewöhnlich weichen Haptik. Die Struktur dieses außergewöhnlichem Leder ist deutlich zu sehen. Intensive Nutzung (am Boden) verleiht der Oberfläche außergewöhnliche Patina.

Optical description:

Real leather (cowhide). **VINTAGE** leather collection, or leather in a "used look" called, with an exceptionally soft feel. The structure of this extraordinary leather can be clearly seen. Intensive use (on the floor) gives the surface extraordinary patina.

Optische beschrijving:

Echt rondsleder. De **VINTAGE** lederen collectie, of ook wel leder in "Used Optiek" genoemd, heeft een buitengewoon fijn zacht gevoel. De structuur van dit buitengewone leder is duidelijk te zien. Door intensief gebruik van deze vloer ontstaat een bijzondere patina.

Description visuelle:

Cuir de bovin. Collection de cuir **VINTAGE** – ou cuir d'aspect usé – au toucher exceptionnellement doux. La structure de ce cuir extra-ordinaire est clairement visible. L'usage intensif (sur le sol) donne à la surface une patine extraordinaire.



SUNBURST BROWN



DARK BROWN



ARABICA BROWN



DARK MAGNOLIA



CAPE GREY



BLACK CRYSTAL



DARK SEA



JADE



BURGUNDY



USED MAHOGANY



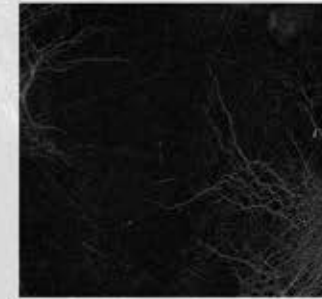
BURNT AMBER



MARRONE



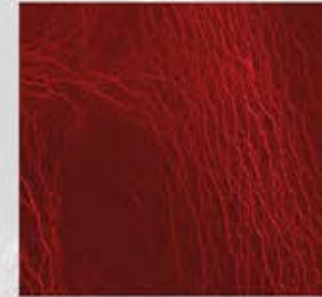
MOONBEAM



BLACK VELVET



NAVY BLACK



SCARLET RED



Optische Beschreibung:

Homogen mit herausstechender Faltenstruktur. Weich in der Oberfläche. Sehr elegant auf der Fläche. Intensive Nutzung (am Boden) verleiht der Oberfläche außergewöhnliche Patina.

Optical description:

Homogeneous with a prominent fold structure. Soft surface. Very elegant on the surface. Intensive use (on the floor) gives the surface an extraordinary patina.

Optische beschrijving:

Homogeen met een meer prominente structuur en oneffenheden. Zacht aan de bovenkant. Erg elegant aan de oppervlakte. Door intensief gebruik van deze vloer ontstaat een bijzondere patina.

Description visuelle:

Homogène avec une structure des rides extraordinaire. Surface souple. Très élégant comme surface. L'usage intensif (sur le sol) donne à la surface une patine extraordinaire.

Optische Beschreibung:

Perfekt Kontrastreich durch den „wilden Effekt“ den diese Lederkollektion hervorbringt. Sehr elegant und vor allem markant auf der Fläche. Sehr widerstandsfähig.

Optical description:

Perfectly rich in contrast due to the "wild effect" that this leather collection creates. Very elegant and, above all, striking on the surface. Very resistant.

Optische beschrijving:

Bijzonder contrastrijk door het "wilde effect" wat deze leder-collectie voortbrengt. Zeer elegant en vooral markant aan de oppervlakte. Erg resistent.

Description visuelle:

Le contraste est parfait grâce à l'«effet sauvage» que produit cette collection de cuir. Très élégant et surtout frappant en surface. Très résistant.



DE Unser Focus liegt auf einer nachhaltigen und ökologischen, ressourcenschonenden Arbeitsweise. Ebenso die Abläufe unserer Produktion. Für uns ist es selbstverständlich die Natürlichkeit unserer Lederhüte weiter zu bewahren. Wir gerben, färben und veredeln unsere High-End Lederhüte mit biologisch abbaubaren Materialien. Die handgefertigten Lederfliesen werden ausschließlich nach den individuellen Wünschen unserer Kunden gefertigt.

EN We focus on sustainability and ecologically and a sparingly way of working. This applies also for our materials. We naturally respect the nature of the hides. We tan, dye and finish our High-End hides with biodegradable materials. We produce the hand cut tiles only on our customers' individual choice.

NL Onze focus is gericht op een duurzame en ecologisch, spaarzame manier van werken. Dat geldt ook voor onze producten. Voor ons is het vanzelfsprekend om een natuurproduct als een huid te respecteren. Wij looien, verven en finishen ons high-end leder met biologisch afbreekbare materialen. De ambachtelijk geproduceerde lederen tegels worden uitsluitend naar persoonlijke wens van onze klanten gemaakt.

FR Nous nous concentrons sur un mode de travail durable, respectueux de l'environnement et économe en ressources. Tout comme les processus de notre production. Pour nous, il va de soi que nous devons continuer à préserver le naturel de nos peaux de cuir. Nous tannons, teignons et ennoblissons nos peaux de cuir haut de gamme avec des matériaux biodégradables. Les carreaux de cuir faits à la main sont fabriqués uniquement selon les souhaits individuels de nos clients.



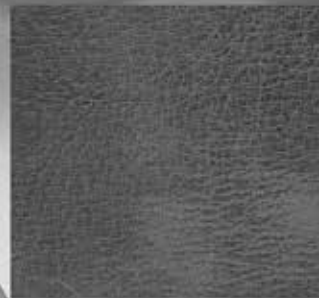
SAHARA BEIGE



COGNAC



DARK MOCCHA



GREY ANTHRACITE



DEEP BLACK



CYANINE BLUE



RUBY RED

alle Farben auch in
exklusiver Cayman-Optik
all colors also in exclusive
"CAYMAN" optics

alle kleuren ook in
exclusieve "CAYMAN" -
optiek

toutes les couleurs
également dans
l'optique
exclusive "CAYMAN"

DE **Optische Beschreibung:**
Markante Optik und sehr schöne Farbschattierungen. Pures Büffelleder mit einem verlebten Effekt, der durch intensive Nutzung noch schöner und verlebter wird.

EN **Optical description:**
Striking optics and very nice color shades. Pure buffalo leather with a worn effect that becomes even more beautiful and worn through intensive use.

NL **Optische beschrijving:**
Markante optiek met erg mooie kleurschakeringen. Echt Buffelleder met een levendig effect, wat door intensief gebruik nog mooier en levendiger wordt.

FR **Description visuelle:**
Une optique frappante et de très belles nuances de couleurs. Cuir de buffle pur avec un effet animé, qui devient encore plus beau et plus animé par l'usage intensif.





SAND YELLOW



TAN



SAHARA BEIGE



DARK TAN



NATURAL BROWN



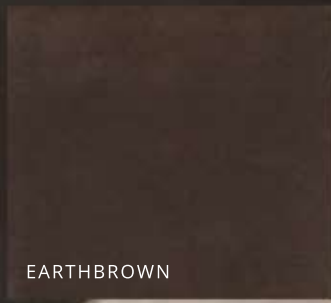
GOLDEN BROWN



BEIGE



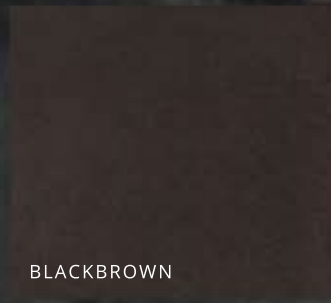
COGNAC



EARTHBROWN



UMBRAGREY



BLACKBROWN



BLACK



DUSTY GREY



CEMENTGREY



ARMEE



RESEDA GREEN



LEAF GREEN



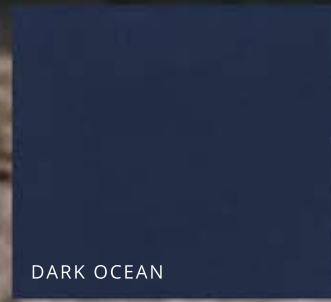
DARK TURQUOISE



SALSA RED



PURPLE RED



DARK OCEAN

Optische Beschreibung:
Echtes Rindleder. Weiches Leder, angenehme und warme Ausstrahlung. Die Wirkung ist sehr elegant. Durch darüberfahren, ändern sich die Fasern des Leders.

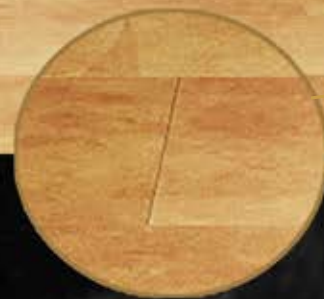
Optical description:
Real leather. Soft leather, pleasant and warm appearance. The effect is very elegant. By rubbing the surface the fibers will change direction.

Optische beschrijving:
Echt rundsleder. Zacht leder, aangenaam en met een warme uitstraling. Het effect is erg elegant. Door over het leder te wrijven veranderd de vezelrichting.

Description visuelle:
Cuir souple, aspect agréable et chaud. L'effet est très élégant. En le caressant, les fibres du cuir se transforment.



schouder met leder

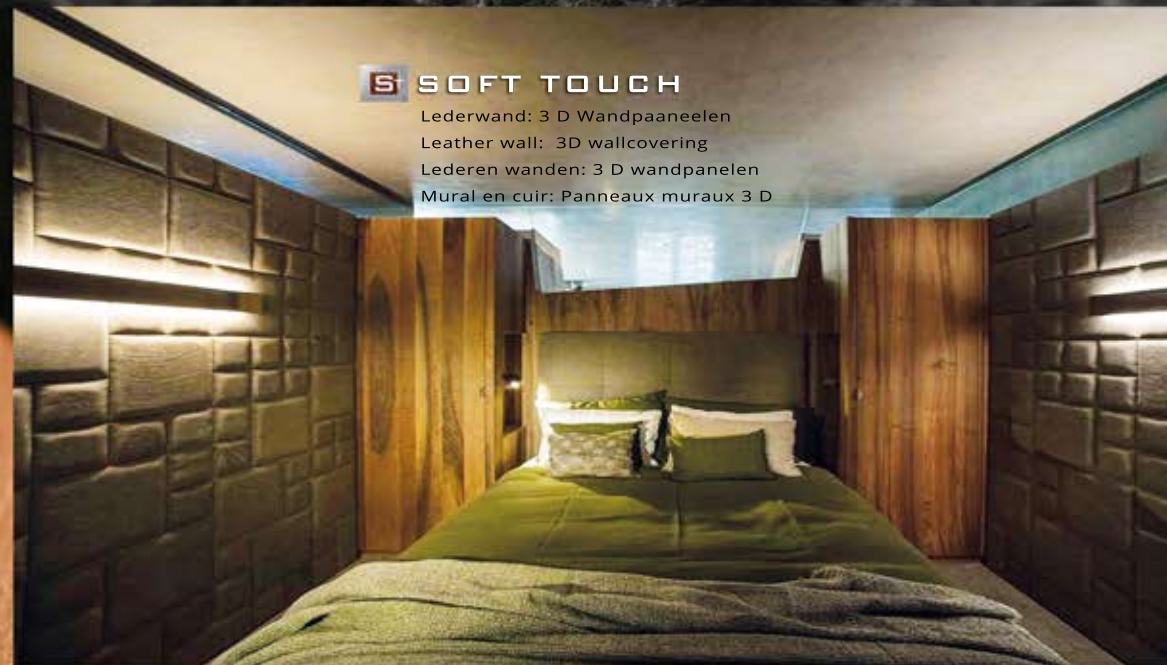


ST SOFT TOUCH

SOFT TOUCH Leder, adaptiert auf Kork oder Wollfilz, ca. 6 mm.
SOFT TOUCH leather, adapted to cork or woolfelt, approx. 6 mm.
SOFT TOUCH lederen, aan de bovenkant verlijmt met natuurkurk of wolvilt ca. 6 mm.
SOFT TOUCH cuir, adapté au liège ou au feutrine, environ 6 mm.

ST SOFT TOUCH

Lederwand: 3 D Wandpaaneelen
Leather wall: 3D wallcovering
Lederen wanden: 3 D wandpanelen
Mural en cuir: Panneaux muraux 3 D





BIANCO



SAND



BEIGE



CAMEL



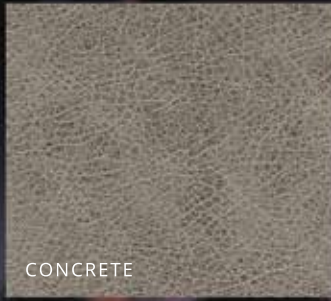
MARONE



COGNAC



SHERRY



CONCRETE



ANTHRACITE



BLUE NOTTE



RUBY



MUSTARD



ROYAL GOLD



ROYAL TITANIUM



ROYAL PLATINIUM



ROYAL BYZANTHIUM



ROYAL CARDINAL



ROYAL INDIGIO



COBRA PEARL
COBRA GREYGE
COBRA SHALE
COBRA BROWN



CAYMAN PAPYRUS
CAYMAN CHESTNUT BROWN
CAYMAN NUT BROWN
CAYMAN RED
CAYMAN BLACK BROWN
CAYMAN BLACK BROWN



OSTRICH WHITE
OSTRICH RED BROWN
OSTRICH WINE RED
OSTRICH DARK BROWN
OSTRICH BLACK

Optische Beschreibung:
Echtes Rindleder. Weiches Leder, angenehme und warme Austrahlung. Die Wirkung ist sehr elegant.

Optical description:
Real leather. Soft leather, pleasant and warm appearance. The effect is very elegant.

Optische beschrijving:
Echt rundsleder. Zach leder, aangenaam en met een warme uitstraling. Het effect is erg elegant.

Description visuelle:
Cuir souple, aspect agréable et chaud. L'effet est très élégant.



WIR BERATEN SIE GERNE:
WE ARE HAPPY TO ADVISE YOU:
WIJ ADVISEREN U GRAAG:
NOUS VOUS CONSEILLONS VOLONTIERS:

LELEDO